



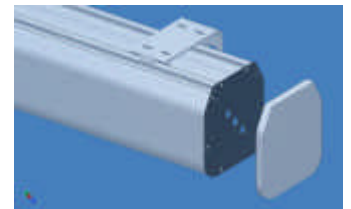
MEDIUM TAB-TENSION BILDWAND



Die **neue motorisierte MEDIUM Tab-Tension Bildwand** ist die perfekte Wahl für das ultimative Heimkino-Erlebnis oder den professionellen Konferenzraum.

Der durchdachte Tab-Tension Seilspann-Mechanismus an den Seiten der Bildwand garantiert eine **absolut plan liegende Bildwandfläche** und eine exzellente Bildqualität. Standard-Schalter im Lieferumfang, eine Funkfernsteuerung mit Handsender Art. 184931 kann optional als Zubehör bestellt werden.

Das kompakte, leichte **Aluminium-Gehäuse** ist für die Wand- oder Deckenmontage geeignet. Das unaufdringliche Design in modernem RAL 9010 Weiß fügt sich in jedes Umfeld ein. Das Frontprojektionstuch ist **mattweiß Typ D**, auf PVC-Folienbasis. Der **Leuchtdichtefaktor** (Gain-Faktor) ist ca. 1.2 (nach DIN19045).



Der Seilspann-Mechanismus an der Seite der Bildwandfläche sorgt dafür, dass kontinuierlich eine gleichmäßige Spannung aufgebaut wird und damit für eine vollkommen **glatte, wellenfreie Fläche und ein perfektes Bild**.

TECHNISCHE SPEZIFIKATIONEN TAB-TENSION BILDWAND

BILDWANDFLÄCHE:

- Aufprojektion, **Typ D**
- Leuchtdichtefaktor nach DIN 19045, ca. **1.2**
- **Mattweiß**, auf Folienbasis
- Rückseite: **schwarz**

Art.-Nr.	Produktbeschreibung	Format	Abmessungen weiße Fläche in cm, ca.
16520	MEDIUM Tab-Tension Bildwand	4:3	183 x 137
16521	MEDIUM Tab-Tension Bildwand	4:3	203 x 152
16522	MEDIUM Tab-Tension Bildwand	4:3	244 x 183
16523	MEDIUM Tab-Tension Bildwand	4:3	305 x 229
16530	MEDIUM Tab-Tension Bildwand	16:9	183 x 103
16531	MEDIUM Tab-Tension Bildwand	16:9	203 x 114
16532	MEDIUM Tab-Tension Bildwand	16:9	244 x 137
16533	MEDIUM Tab-Tension Bildwand	16:9	305 x 172

4:3 Format: 5 cm Rand und 20 cm Vorlauf, 16:9 Formate 5 cm Rand und 50 cm Vorlauf

© MEDIUM GmbH 2008, Irrtümer und technische Änderungen vorbehalten/TOP